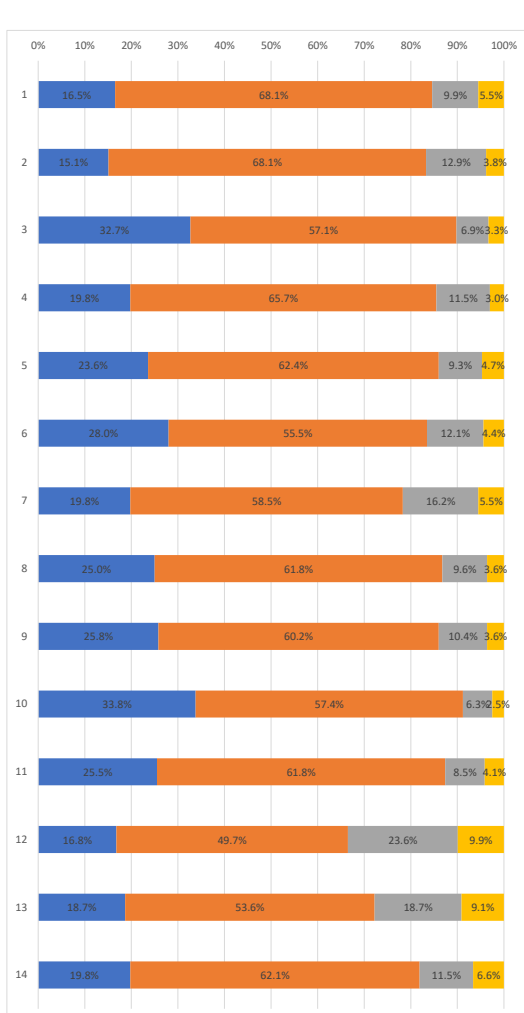


Web掲載 松島高校に関する調査<生徒用>全生徒対象 364人

(1) 松島高校の教育活動について、あてはまるものを1つ選び、数字に○を付けてください
 (1・・・よく当てはまる 2・・・だいたい当てはまる 3・・・あまり当てはまらない 4・・・当てはまらない)

質問No	項目	令和7年度 全体(%表示)			
		1	2	3	4
1	学校として、スクールポリシーに基づいた教育課程が編成・実施されている	16.5%	68.1%	9.9%	5.5%
2	あなたにとって、学ぶ意欲を引き出し、学力を身につけられるような授業が行われている	15.1%	68.1%	12.9%	3.8%
3	あなたにとって、挨拶やマナーなどの基本的な生活習慣の確立に関する指導が行われている	32.7%	57.1%	6.9%	3.3%
4	あなたにとって、進路目標の明確化に向けた適切な指導が行われている	19.8%	65.7%	11.5%	3.0%
5	あなたにとって、教員やカウンセラーが必要な時に相談に応じてくれる体制ができています	23.6%	62.4%	9.3%	4.7%
6	学校として、部活動は活発に行われている	28.0%	55.5%	12.1%	4.4%
7	学校として、生徒会活動は活発に行われている	19.8%	58.5%	16.2%	5.5%
8	あなたにとって、有意義な学校行事がある	25.0%	61.8%	9.6%	3.6%
9	学校として、地域や伝統などに根ざした特色ある学校づくりに取り組んでいる	25.8%	60.2%	10.4%	3.6%
10	生徒に対して、災害・非常時の避難方法や連絡方法は伝えられている	33.8%	57.4%	6.3%	2.5%
11	保護者に対して、学校便りなどによって、学校の情報は適切に伝えられている	25.5%	61.8%	8.5%	4.1%
12	校舎やグラウンドなどの施設や設備は整備されている	16.8%	49.7%	23.6%	9.9%
13	学校として、日頃から、いじめの実態把握や早期発見に取り組んでいる	18.7%	53.6%	18.7%	9.1%
14	あなたにとって、学校生活は充実している	19.8%	62.1%	11.5%	6.6%



令和6年度 全体(%表示)				
1	2	3	4	
15.5%	69.2%	12.2%	3.1%	
18.1%	61.1%	17.8%	3.1%	
32.1%	56.5%	8.1%	3.3%	
25.2%	59.3%	13.2%	2.3%	
27.7%	56.7%	12.2%	3.3%	
32.6%	53.7%	10.7%	3.1%	
21.1%	58.0%	15.5%	5.3%	
30.8%	53.2%	13.2%	2.8%	
28.0%	58.3%	10.9%	2.8%	
36.9%	55.5%	5.6%	2.0%	
31.6%	56.7%	9.4%	2.3%	
20.6%	49.4%	22.1%	7.9%	
19.6%	57.5%	16.8%	6.1%	
24.9%	56.7%	13.7%	4.6%	