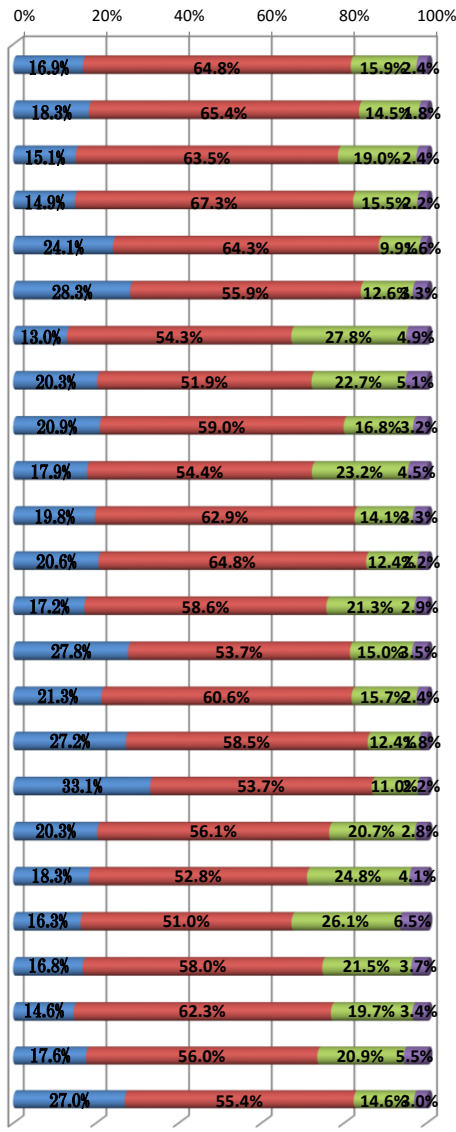


松島高校に関する調査〈保護者用〉全保護者対象 集計人数492人

(1) 松島高校の教育活動について、あてはまるものを1つ選び、数字に○を付けてください。

(1・・・よく当てはまる 2・・・だいたい当てはまる 3・・・あまり当てはまらない 4・・・当てはまらない)

項目	令和元年度データ 全体(%表示)			
	1	2	3	4
1 本校では教育方針・教育目標を分かり易く示している。	16.9%	64.8%	15.9%	2.4%
2 本校の教育課程は、生徒の興味・関心に応じた教科・科目の学習ができるように配慮されている。	18.3%	65.4%	14.5%	1.8%
3 本校では、学ぶ意欲を引き出し、学力を身につけられるような授業が行われている。	15.1%	63.5%	19.0%	2.4%
4 本校では指導計画(シラバス)を適切に示し、それらに基づいて授業が実践されている。	14.9%	67.3%	15.5%	2.2%
5 本校では、適切な成績評価を行っている。	24.1%	64.3%	9.9%	1.6%
6 本校では、挨拶やマナーなどの基本的な生活習慣の確立に関する指導が行われている。	28.3%	55.9%	12.6%	3.3%
7 本校では、いじめの問題に対する取り組み方針が保護者と共有されている。	13.0%	54.3%	27.8%	4.9%
8 本校の校則やきまりは妥当である。	20.3%	51.9%	22.7%	5.1%
9 本校では、進路目標の明確化に向けた適切な指導が行われている。	20.9%	59.0%	16.8%	3.2%
10 本校では、資格取得を奨励し、そのための指導が十分に行われている。	17.9%	54.4%	23.2%	4.5%
11 本校では、課外授業や進路達成に向けての補習などが適切に実施されている。	19.8%	62.9%	14.1%	3.3%
12 本校では、模擬試験(課題テスト)が適切に計画・実施されている。	20.6%	64.8%	12.4%	2.2%
13 本校では、教員やカウンセラーが、必要な時に相談に応じてくれる体制ができています。	17.2%	58.6%	21.3%	2.9%
14 学校として部活動は活発に行われている。	27.8%	53.7%	15.0%	3.5%
15 学校として生徒会活動は活発に行われている。	21.3%	60.6%	15.7%	2.4%
16 お子様にとって有意義な学校行事がある。	27.2%	58.5%	12.4%	1.8%
17 本校では、地域や伝統などに根ざした特色ある学校づくりに取り組んでいる。	33.1%	53.7%	11.0%	2.2%
18 本校では、総合学習(まつナツ)を通して、子どもたちに生き方・在り方を考えさせる機会を多く設けている。	20.3%	56.1%	20.7%	2.8%
19 本校では、保護者に対して災害・非常時の避難方法や連絡方法は伝えられている。	18.3%	52.8%	24.8%	4.1%
20 校舎やグラウンドなどの施設や設備は整備されている。	16.3%	51.0%	26.1%	6.5%
21 本校では、PTA活動に対して保護者・教職員とも協力的かつ積極的に参加している。	16.8%	58.0%	21.5%	3.7%
22 本校では、PTA組織は有効に運営されている。	14.6%	62.3%	19.7%	3.4%
23 本校では、保護者に対してホームページや学校便りなどによって、学校の情報は適切に伝えられている。	17.6%	56.0%	20.9%	5.5%
24 お子様の学校生活は充実している。	27.0%	55.4%	14.6%	3.0%



平成30年度データ 全体(%表示)			
1	2	3	4
18.9%	65.6%	13.8%	1.8%
20.6%	64.4%	12.9%	2.1%
17.1%	67.3%	13.3%	2.3%
17.5%	67.2%	14.1%	1.2%
24.7%	62.3%	9.3%	3.7%
35.9%	47.1%	12.4%	4.6%
14.6%	63.6%	19.3%	2.5%
27.0%	55.6%	13.8%	3.7%
21.6%	63.9%	11.2%	3.4%
21.1%	62.6%	14.4%	2.0%
23.2%	61.0%	13.1%	2.7%
21.2%	66.0%	10.6%	2.3%
17.8%	65.8%	14.2%	2.1%
31.2%	53.2%	11.7%	3.9%
22.0%	65.0%	11.4%	1.6%
32.9%	52.9%	10.1%	4.1%
35.3%	53.6%	7.8%	3.4%
25.3%	61.0%	11.1%	2.7%
20.7%	59.7%	17.3%	2.3%
18.7%	55.9%	22.4%	3.0%
20.8%	62.0%	15.3%	2.0%
21.6%	62.7%	14.0%	1.8%
19.1%	61.4%	16.8%	2.7%
35.2%	50.1%	10.8%	3.9%

令和元年度データ							
男子を子女にもつ保護者人数				女子を子女にもつ保護者人数			
1	2	3	4	1	2	3	4
36	143	23	4	44	151	50	6
35	145	23	3	49	153	44	5
28	147	27	4	41	144	59	6
28	151	24	3	40	155	48	7
49	133	21	3	62	167	20	4
62	117	20	7	68	140	36	8
28	117	56	5	36	134	66	16
43	115	42	6	50	122	64	17
41	131	29	5	52	140	52	9
30	125	43	8	49	126	64	12
38	135	26	6	52	155	36	9
42	135	25	3	55	160	31	6
31	123	42	8	50	146	50	4
66	109	28	3	67	133	38	14
44	133	25	4	57	142	45	8
51	126	26	3	75	141	30	6
64	121	17	3	86	126	34	7
43	133	24	5	53	124	67	9
38	114	46	7	46	129	68	10
33	105	60	8	41	126	62	21
36	126	36	8	44	139	62	8
31	131	38	6	38	152	55	8
37	121	39	9	49	130	59	15
60	117	26	3	65	137	41	10